

筆記B

1

ネズミが動物村の新しい仲間になりました。今日はネズミがトラに動物村を案内してもらおう日です。ネズミがトラの家に着くと、トラが家の横の畑で待っていました。

「ようこそ、ネズミさん。ここは、うちの畑だよ。動物村ではどの家でも畑で野菜や果物を育てているんだ。」

「へえ、トラさんの家では何を育てているの。」

「うちではびかびかのピーマンを育てているよ。さあ、これから、アヒルさん、ゴリラさん、ゾウさんが、お気に入りの場所を紹介してくれるよ。まずは広場に行こう。アヒルさんが待っているよ。」

広場に向かって歩きながら、ネズミがトラに聞きました。

「アヒルさんの家では何を育てているの。」

「アヒルさんの家では甘いイチゴを育てているよ。」

広場に到着すると、アヒルが待っていました。

「初めまして、ネズミさん。この広場では、鬼ごっこやボール遊びができるよ。」

「何て広いんだ。」

「今度みんなで鬼ごっこをしようね。」

「よし、ネズミさん、次は公園に行こう。ゴリラさんが待っているよ。」

公園に向かって歩きながら、ネズミがトラに聞きました。

「ゴリラさんの家では何を育てているの。」

「ゴリラさんの家では大きなカブを育てているよ。」

公園に着くと、ゴリラが待っていました。

「やあ、ネズミさん。この公園には、たくさん遊び道具があるよ。」

「どれも楽しそうだね。」

「今度、一緒に遊ぼうね。」

「よし、ネズミさん、最後は学校に行こう。ゾウさんが待っているよ。」

学校に向かって歩きながら、ネズミがトラに聞きました。

「ゾウさんの家では何を育てているの。」

「ゾウさんの家では三日月のようなバナナを育てているよ。」

学校に着くと、ゾウが待っていました。

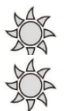
「こんにちは、ネズミさん。ここは、これからみんなで通う学校だよ。みんなで仲良くしようね。」

「うん、これからどうぞよろしくね。」

みんなが優しく、ネズミは心がポカポカになりました。



4枚の絵があります。この中で、アヒルが育てているものはどれですか。そのものを大きく○で囲んでください。



4枚の動物の絵があります。この動物の中で、学校で待っていた動物はどれですか。その動物を大きく○で囲んでください。

2



4枚の生き物の絵があります。ここに描かれている生き物でしりとりをすると、全部つながるようになっていきます。しりとりをすると最後になる生き物はどれですか。その生き物を大きく○で囲んでください。



太い線の四角の中に、ツバメの絵があります。日本には、春、夏、秋、冬の季節があります。ツバメが巣を作り始める季節と、同じ季節によく見られるものが描かれた絵が、隣の4枚の絵の中に1枚だけあります。その絵を大きく○で囲んでください。

3



太い線の四角の中を見てください。花の種が、大きなお皿にのっています。この花の種を1つの鉢に、2個ずつ植えていきます。今、1つの鉢に種を2個置いたところです。大きなお皿の上にある残りの種を、別の鉢にも置いていきます。全部の種を置くには、あといくつの鉢を持ってくる必要がありますか。右の四角の中にある鉢を、必要な数だけ○で囲んでください。使わない鉢は持ってきません。



四角の中を見てください。三角のマークのスタンプがあります。黒くて、少し盛り上がったところが上にくるように、スタンプをカードに押すと、絵のようになりました。次に太い線の四角の中を見てください。このカードにも同じようにスタンプを押して、真上から見ます。マークがどのように見えるか考えて、右の4個の四角から絵を選び、その下の四角の中に、○を描いてください。

4



本棚があります。この本棚の本は、あるきまりで並んでいます。一番下の段の、右側に入っていた4冊の本が、机の上に置いたままになっています。その4冊の本を、同じきまりになるように、本棚に戻します。どのように本が並ぶか考えて、隣の4個の四角から絵を選んで、その右の四角の中に、○を描いてください。



(別紙を使い、紙を折り、絵がどのように見えるか練習をしてから問題に取り組む。)  
折り紙の絵を見てください。この折り紙には、練習の時とは違う模様が描かれています。今、見えている模様が裏にも描かれています。練習の時のように、紙の1個の角が、折り紙の真ん中にくるように折ります。次に、残りの3個の角も同じように折ると、どのような模様が見えると思いますか。右の四角の中から一つ選んで、○で囲んでください。

5

○ 運筆

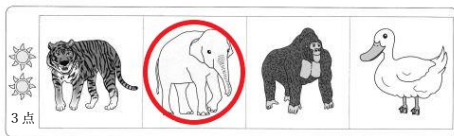
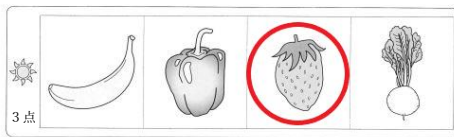
宝の地図を見つけました。宝箱までの道の中に、線を描きます。道からはみ出したり、道の線にぶつかったりしないように、道の中にある左下の黒い丸(●)から始めて、宝箱の近くの黒い三角(▲)まで線を描いてください。

○ 塗り

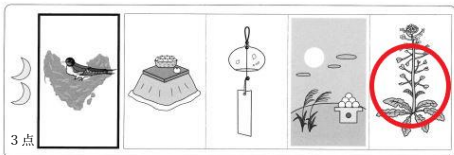
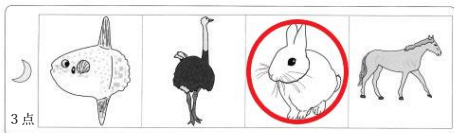
宝箱を見てください。宝箱の上にある3個それぞれの宝全体に、色鉛筆で色を塗ります。はみ出したり、白いところが残ったりしないように、色を塗ってください。

## 筆記 B の解答例 30 点

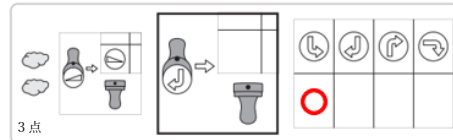
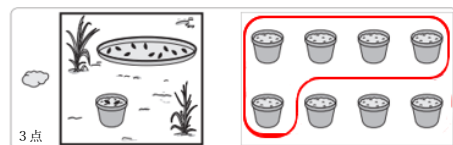
1



2



3



4



5

運筆 3点 塗り 3点 ※解答例は省略